

## C9 SPI Remote

Modell Nr.:C9

### Produkteigenschaft

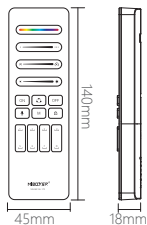
- Passen Sie die Farbe und Länge (Anzahl der Pixel) des SPI-Streifens an, wählen Sie den dynamischen Modus und die Geschwindigkeit und speichern Sie 8 Szenen.
- 2,4-GHz-Funktechnologie mit hoher Übertragungsgeschwindigkeit, stabilem Signal und hoher Entstörungsfähigkeit.
- Steuern Sie mehrere Geräte gleichzeitig und unterstützen Sie die Kommunikation mit mehreren Geräten.
- Ändern Sie den dynamischen Modus, die Farbe, die Helligkeit und die dynamische Beleuchtungsfunktion.
- Bearbeiten Sie Breite und Farbe für den dynamischen Modus.
- Einstellen von Zeit und Farbe für EIN/AUS.
- Funktioniert mit mehreren Controllern (Steuerdistanz 30 m).
- Magnethalterung mit einfacher Installation.
- Vielseitig einsetzbar für gewerbliche oder private Beleuchtung, schafft stimmungsvolle Beleuchtung.



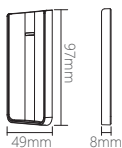
### Produktparameter

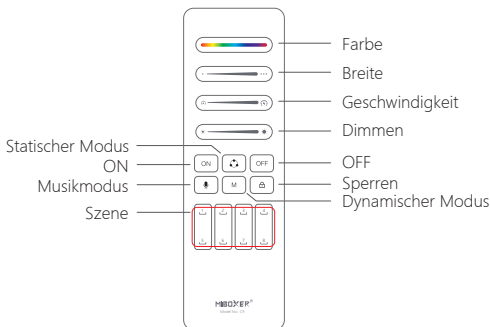
Produktname:	SPI remote	Arbeitstemperatur:	-10~40°C
Modellnummer:	C9	EMV-Norm:	ETSI EN 301 489-1 V2.2.3 ETSI EN 301 489-3 V2.3.2
Betriebsspannung:	3V(AAA*2PCS)	Sicherheitsstandard:	EN 61347-2-11: 2001+A1: 2019 EN 61347-1: 2015+A1:2021 EN 62493:2015+A1:2022
Standby-Verbrauch:	15µA	Funkausrüstung:	ETSI EN 300 400 V2.2.1
Übertragung:	6dBm	Zertifizierung:	CE, EMC, LVD, RED
Protokoll:	2.4GHz RF		
Modulation:	GFSK		
Reichweite:	30M		

#### Fernbedienung



#### Halter





## Schaltfläche Erklärung

Schaltfläche „Statischer Modus“: 

Reine statische Beleuchtung schalten

Schaltfläche für den dynamischen Modus: 

Kurz drücken, um den dynamischen Modus zu wechseln

Musikmodus-Taste: 

Kurz drücken, um den Musikmodus zu wechseln

**\*Im Musikmodus: Sie müssen die Musikmodus-Taste noch einmal drücken, wenn Sie andere Vorgänge ausführen möchten**

Szenen-Schaltfläche: 

Funktioniert nur im dynamischen Modus und im Musikmodus. Kurz drücken, um Szenen abzurufen. Lang drücken, um die aktuelle Szene zu speichern, während das Licht im dynamischen Modus ist.

Sperrtaste: 

Die Fernbedienung wird innerhalb von 15 Sekunden automatisch gesperrt, wenn keine Bedienung erfolgt. Zum Entsperren einmal kurz drücken. Zum Ausschalten die Sperrtaste 3 Sekunden lang gedrückt halten.

RGB-Schieberegler: 

Berühren zum Dimmen von RGB

Schieberegler für Pixelpunkte: 

Länge und Breite durch Berühren einstellen  
(Weitere Einzelheiten entnehmen Sie bitte der folgenden Anleitung)

Geschwindigkeitsregler: 

Berühren, um die

Geschwindigkeit einzustellen

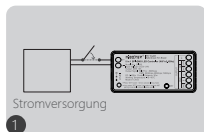
Helligkeitsregler: 

Berühren zum Dimmen

Im Musikmodus: Die Empfindlichkeit des Mikrofonchips kann angepasst werden

# Verknüpfen/Verknüpfung aufheben

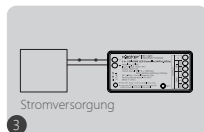
Link Der Controller muss vor der Verwendung mit der Fernbedienung verbunden werden



Licht 10 Sekunden ausschalten und wieder einschalten



Drücken Sie innerhalb von 3 Sekunden 3 Mal kurz „ON“

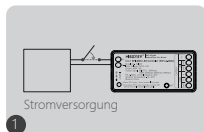


Die Verbindung ist hergestellt, sobald das Licht dreimal langsam blinkt



Die Verbindung ist fehlgeschlagen, wenn die Leuchte nicht blinkt. Bitte wiederholen Sie die obigen Schritte. (Achtung: Eine erneute Verbindung ist nicht möglich, wenn die Verbindung über die Fernbedienung bereits abgeschlossen ist.)

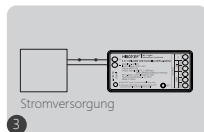
Verknüpfung aufheben:



Licht 10 Sekunden ausschalten und wieder einschalten



Drücken Sie innerhalb von 3 Sekunden 5 Mal kurz „ON“



Die Verbindung ist hergestellt, sobald das Licht 10 Mal schnell blinkt



Unlink is failed if light doesn't flash, please repeat above steps (Attention: no need to unlink if the light never be linked)

## Länge einstellen (Pixelanzahl: minimal 8pt, maximal 2048pt)

Drücken Sie „ON“ 5 Sekunden lang, bis die weiße Farbe aufleuchtet und der letzte Punkt blinkt



Verschieben zum Ändern der Länge



Kurz drücken, um einen Punkt hinzuzufügen, lang drücken, um kontinuierlich Punkte hinzuzufügen



Kurz drücken, um einen Punkt zu verringern, lang drücken, um den Punkt kontinuierlich zu verringern

Drücken Sie kurz „ON/OFF“, um die Einstellung zu beenden.

## Einstellen der Breite für den dynamischen Modus

Verschieben Sie die Pixelzahl, um die Punktzahl zu ändern und unterschiedliche Längen für den dynamischen Modus mit verschiedenen Abschnitten zu erhalten.



## Einstellen von Zeit und Farbe für EIN/AUS

Drücken Sie die „OFF“-Taste der Fernbedienung fünfmal hintereinander kurz, dann wechselt die LED-Lampe in einen Blinkmodus und schaltet sich abwechselnd ein und aus.



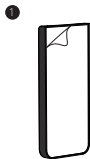
Schieben Sie „Geschwindigkeit“, um die Zeit für EIN/AUS einzustellen



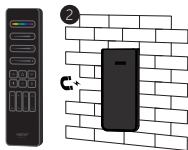
Schieben Sie „RGB“, um die Farbe für EIN/AUS einzustellen

Drücken Sie kurz „ON/OFF“, um die Einstellung zu beenden.

## Installation



Entfernen Sie den Aufkleber auf dem Halter



Befestigen Sie die Halterung an der Wand und legen Sie die Fernbedienung hinein

## Aufmerksamkeit:

1. Nur kompatibel mit dem Miboxer SPI-LED-Controller.
2. Nicht in feuchter oder heißer Umgebung verwenden. Bei Nichtgebrauch die Batterie herausnehmen und an einem trockenen Ort oder in einer Umgebung mit statischer Elektrizität aufbewahren.
3. Nicht in der Nähe von Metall oder stark magnetischen Bereichen verwenden, da dies das Signal beeinträchtigt und zu Reichweitenverlust führt.



Made in China