

4336-001 WLED ESP-Now Fernbedienung

Kurzbeschreibung:

WLED Fernbedienung mit ESP-Now (4336-001). 9 Tasten für Szenen, Helligkeit & Nachtmodus.

Schnelle Steuerung ohne WLAN
– ideal für ESP32 WLED Controller



Technische Daten

Größe (HxBxT)	143x39x16 mm
Eingangsspannung	3V
Batterie	1,5 V (2x AAA)
StandBy-Strom	< 13 µA
Reichweite	bis zu 50 m
Funkstandard	WiFi
Material des Gehäuses	PC (Kunststoff)
Umgebungstemperatur bei der Arbeit	-20°C bis 45°C
Schutzklasse	IP20

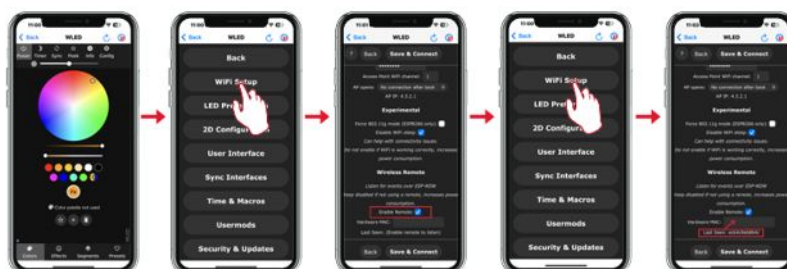
Tastenfunktionen

ON: Gerät einschalten OFF: Gerät ausschalten	Nachtmodus: Kurz drücken = Nachtlcht aktivieren (niedrigste Helligkeit)
Helligkeit +: Kurz drücken = Helligkeit erhöhen Helligkeit -: Kurz drücken = Helligkeit verringern	S1 – S4: Kurz drücken = Szene abrufen Lang drücken = Szene speichern

Hinweis:

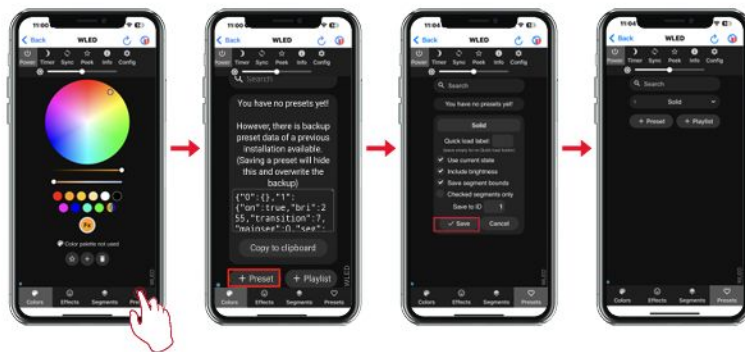
Zur Energieeinsparung wechselt die Fernbedienung nach ca. 2 Sekunden in den Ruhemodus. Aktivierung durch langes Drücken oder Doppelklick.

Verbindung mit WLED Controller



- (1) WLED-Version 0.14.0-beta3 oder neuer erforderlich
- (2) Fernbedienung im gleichen WLAN-Netzwerk verwenden
- (3) Im WLED-Interface:
 - „Config“ öffnen
 - „WiFi Setup“ auswählen
 - zu „Wireless Remote“ scrolen
- (4) Taste auf der Fernbedienung 1 Sekunde drücken
- (5) „Wireless Remote“ aktivieren
- (6) „Last Seen“ → Hardware MAC übernehmen
- (7) „Save & Connect“ klickenDer Controller unterstützt bis zu drei Ausgabekanäle.

Szenen speichern (Presets)



In WLED: Menü „Presets“ öffnen
„Preset“ auswählen → „Save“ klicken

Hinweis:

Preset entspricht dem aktuellen Zustand

ID 1 = Szene 1

ID 2 = Szene 2 usw.

Sicherheitshinweise

Nur bei korrekter Verkabelung einschalten

Nur innerhalb der zulässigen Spannung verwenden

Nicht zerlegen (Gefahr von Stromschlag / Brand)

Vor Feuchtigkeit, Hitze und direkter Sonneneinstrahlung schützen

Nicht in Bereichen mit starken Magnetfeldern verwenden

allgemeine Hinweise

Änderungen durch Produktupdates möglich

Angaben ohne Gewähr

Kompatibilität mit Drittgeräten kann variieren

Nutzung erfolgt auf eigene Verantwortung