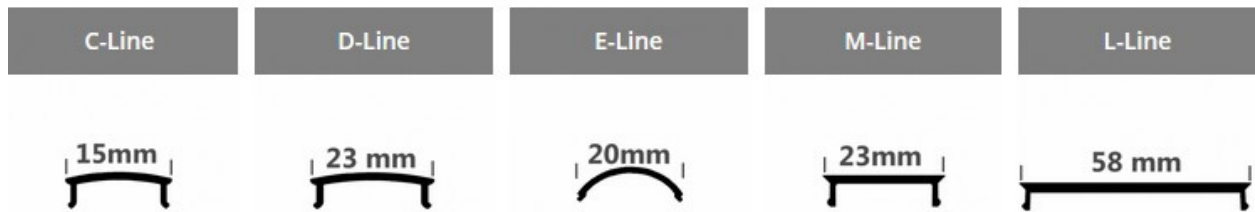


LED-Profile



C-Line (Art.:4470)

schmal, filigran, das Schlankste

flach Einbau:

Einbau (BxH): 17,4mm x 8,2mm (Ohne Flügel, mit Abdeckung)

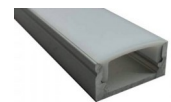
Innen(BxH): 12,4mm x 6mm



flach Aufbau:

Außen (BxH): 17,2mm x 8,7mm (inkl. Abdeckung)

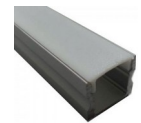
Innen(BxH): 12,4mm x 6,5mm



hoch Aufbau:

Außen (BxH): 17mm x 15mm

Innen(BxH): 12,4mm x 14mm



D-Line (Art.:4475)

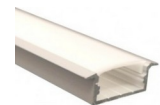
breit und flach. 2 Streifen nebeneinander möglich

flach Einbau:

Einbau (BxH): 23,5mm x 10mm (Ohne Flügel, mit Abdeckung)

Flügelbreite: 30,6mm

Innen(BxH): 20,2mm x 9mm



flach Aufbau:

Außen (BxH): 23,5mm x 10mm (inkl. Abdeckung)

Innen(BxH): 20,2mm x 9mm



E-Line (Art.:4472, 4473)

Eckprofil

big:

Außen (BxH): 30mm x 30mm

Innen(BxH): (Querträger): 20,2mm



slim:

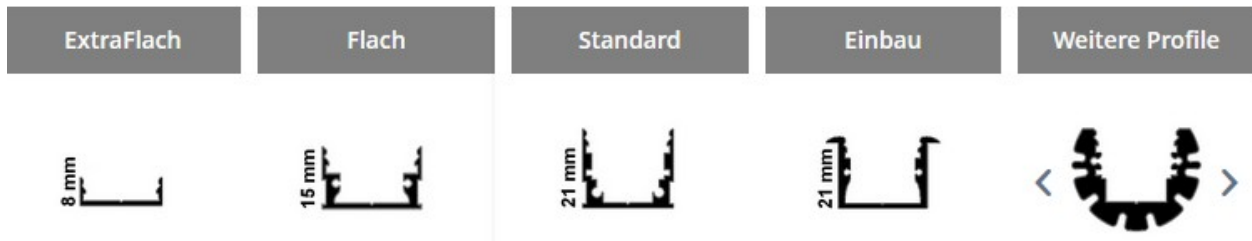
Außen (BxH): 16mm x 16mm

Innen(BxH): Innen(Querträger): 10mm



M-Line (Art.:4460)

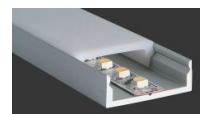
Profil mit vielen Möglichkeiten



Extra-Flach: (Art.:4460-1) - einsetzen in Nuten oder zum Anschrauben

Höhe: 08mm

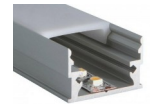
Breite: 24mm



Flach: (Art.:4460-2) - Montage mit Clips

Höhe: 15mm

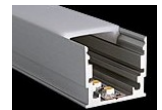
Breite: 24mm



Standard: (Art.:4460-3) - Montage mit Clips

Höhe: 21mm

Breite: 22mm



Rec: (Art.:4460-4) - Montage mit Clips

Höhe: 19mm bzw. 21mm

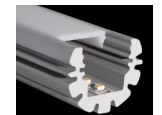
Breite: 26mm



Circle: (Art.:4460-7) - massives, rundes Profil

Höhe: 27,3mm

Breite: 35,0mm



Eck: (Art.:4460-5) - Montage in einer Ecke

Höhe: 18,7mm

Breite: 48,0mm



H-Profil: (Art.:4460-8) - vielseitig einsetzbar

Höhe: 35mm

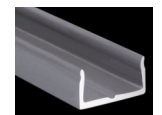
Breite: 24mm



H-Mounting: (Art.:4460-8-M)

Höhe: mm

Breite: mm



3W: (Art.:4460-10) - mit bis zu 3 LED-Streifen bestückbar, vielseitig einsetzbar

Höhe: 24,7mm

Breite: 83,0mm



Grid: (Art.:4460-9) - für Rasterdecken

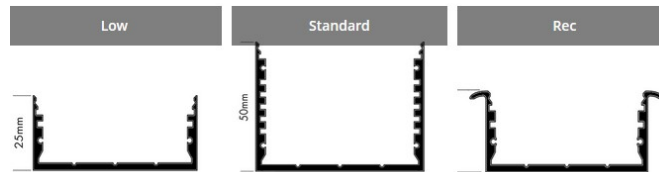
Höhe: 39,5mm

Breite: 46,0mm



L-Line (Art.:4465)

extra breite und hohe Profile



Flach:

Höhe: 25mm

Breite: 60mm



Standard:

Höhe: 50mm

Breite: 60mm



Rec:

Höhe: 26,5mm

Breite: 60mm



U-Profile (Art.:443x) Clampline

simpel und ohne Abdeckung

Aluprofil zum Aufstecken auf Glasplatten oder Acrylscheiben.
Besonderer Vorteil ist die leichte Vorspannung zu den Lippen des Profils, welches einen sicheren und problemlosen Halt ohne Abrutschen des Profils ermöglicht.

Es eignet sich für hervorragend für die Kanteneinstrahlung mit LED-Streifen

