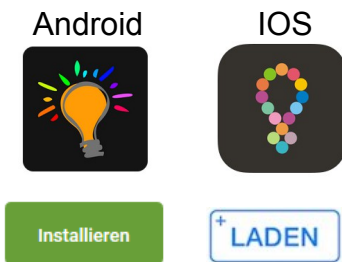


Installation und Inbetriebnahme der App „EasyLighting EasyLife“

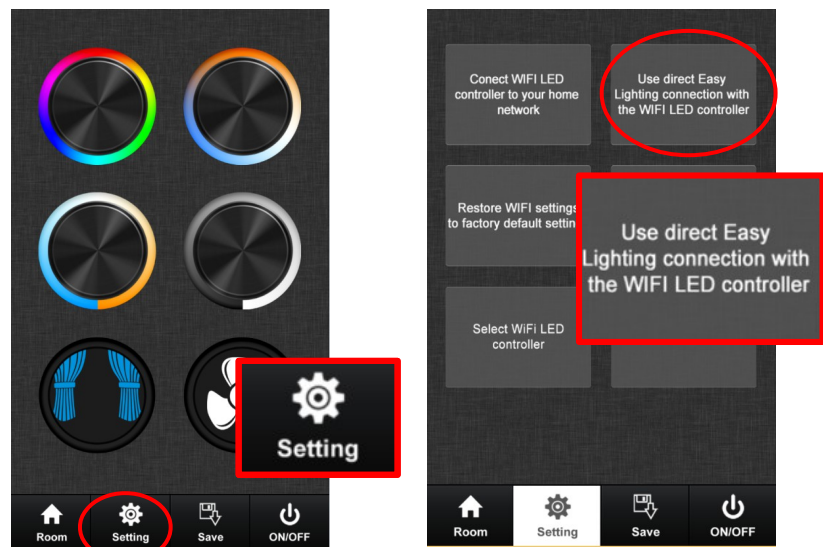
1. Installieren der App „EasyLighting EasyLife“ auf Ihrem Smartphone oder Tablet

Hinweis:

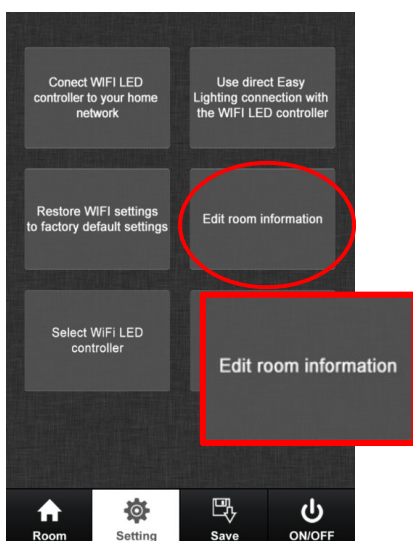
Bevor Sie nun mit der Installation beginnen, stellen Sie sicher, dass Ihr Smartphone/Tablet mit dem von der WiFi-Box bereitgestellten Netzwerk „Easycolor“ verbunden ist



2. Um Ihr Smartphone/Tablet mit der WiFi-Box zu verbinden, klicken Sie nach dem Öffnen der App auf „Settings“ und in der folgenden Maske auf den Button „Use direct EASY Lighting connection with the WiFi LED controller“



3. Anschließend müssen Sie in der selben Maske den Button „Edit room information“ betätigen, um im folgenden Schritt den Empfänger anlernen zu können.

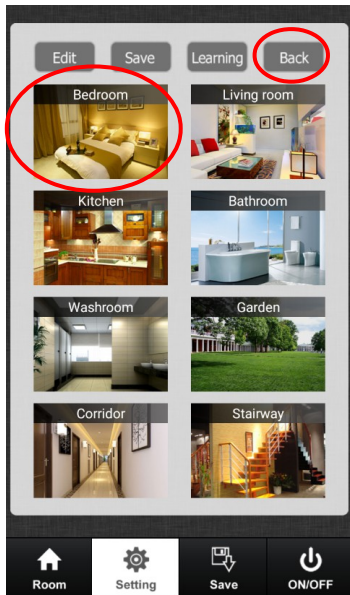


4. Hierzu müssen Sie auf Ihrem XQ-connect Empfänger zunächst den „Learning Key“ kurz drücken und anschließend im „Edit room information“ Menü auf Ihrem Smartphone den Button „Learning“ betätigen.



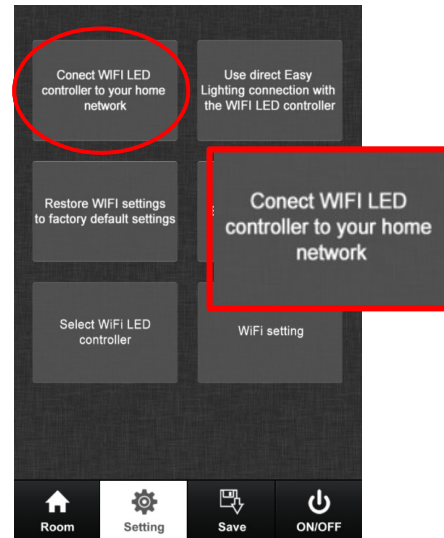
Installation und Inbetriebnahme der App „EasyLighting EasyLife“

- 5.** Wenn Sie nun in der selben Anzeige einen beliebigen Raum auswählen (z.B. „**bedroom**“), blinkt Ihr LED-Streifen einmalig kurz auf und signalisiert Ihnen damit, dass der Lernvorgang abgeschlossen ist.



Durch Klicken auf „**Back**“ gelangen Sie zurück in das „**Setting**“-Menü.

- 6.** In einem letzten Schritt muss die WiFi-Box mit Ihrem Netzwerk verbunden werden. Hierzu steuern Sie über das „**Setting**“ Menü den Button „**Connect WIFI LED controller to your home network**“ an.



- 7.** Hierzu wählen Sie in dem sich öffnenden Fenster Ihr Netzwerk aus und geben den entsprechenden Zugangscode ein. Ihr WiFi Controller ist jetzt mit dem Netzwerk verbunden!



- 8.** In einem letzten Schritt müssen Sie den Anlernvorgang erneut durchführen. Dafür unter „**Settings**“ den Menüpunkt „**Edit room information**“ auswählen und Punkt 5. und 6. wiederholen. Sie können nun bequem über Ihr Smartphone Ihre Beleuchtung regulieren und nebenbei im Internet surfen!

